

# Winter Festival



## NH농협생명 농협레터



### CONTENTS

- 2p 행복한NH경영인정기보험(무)\_2502
- 4p 투스텝NH종신보험  
(해약환급금일부지급형,무)\_2501
- 6p 마이초이스NH종신보험(무)\_2501
- 8p 2월 이벤트
- 10p NH GA<sup>+</sup>
- 11p 2월 영업일정표



※ 심의번호 : 준법(상품교육)202501-007

※ 본 자료는 사내 교육용이므로 외부에 배포  
또는 고객에게 제시할 수 없습니다.



# 행복한NH경영인정기보험 | 무배당 | \_2502

25년 2월 12일  
출시예정



## CEO만을 위한 최선의 선택!

행복한NH경영인정기보험이 새롭게 바뀌었습니다!

### 보험기간 및 납입기간

보험기간	납입기간
90세만기	전기납



### 가입나이

구분	1형(일반가입)		2형(간편가입)	
	남자	여자	남자	여자
1종(일부지급형, 5%체증)	18~70세	22~70세	20~70세	23~70세
2종(일부지급형, 10%체증)	26~70세	30~70세	27~70세	29~70세
3종(표준형, 5%체증)	18~70세	22~70세	20~70세	23~70세
4종(표준형, 10%체증)	26~70세	30~70세	27~70세	29~70세

### 적용이율

10년 이내  
**2.75%**

10년 초과  
**1.10%**



# 행복한NH경영인정기보험 | 무배당 | \_2502

25년 2월 12일  
출시예정



## 보험료 예시

기준 : 2형(간편가입), 가입금액 1억원, 단위: 천원

구분		1종 · 2종(해약환급금 일부지급형)		3종 · 4종(표준형)	
		남자	여자	남자	여자
5% 체증형	50세	389	311	410	327
10% 체증형		568	465	601	490

## 보험료 및 해약환급금/환급률

기준 : 2형(간편가입), 남자 50세, 가입금액 1억원, 단위: 천원

구분	1종(해약환급금일부지급형, 5%체증형)		2종(해약환급금일부지급형, 10%체증형)	
	해약환급금	환급률	해약환급금	환급률
1년	0	0.0%	0	0.0%
3년	3,856	27.5%	5,965	29.1%
5년	17,693	75.8%	26,855	78.7%
7년	28,055	85.8%	42,445	88.9%
10년	41,483	88.8%	63,163	92.6%
20년	79,584	85.2%	123,533	90.6%

구분	3종(표준형, 5%체증형)		4종(표준형, 10%체증형)	
	해약환급금	환급률	해약환급금	환급률
1년	0	0.0%	0	0.0%
3년	7,713	52.2%	11,931	55.1%
5년	17,693	71.9%	26,855	74.4%
7년	28,055	81.4%	42,445	84.0%
10년	41,483	84.3%	63,163	87.5%
20년	79,584	80.8%	123,533	85.6%

※ 심의번호 : 준법(상품교육)202501-007

※ 본 자료는 사내 교육용이므로 외부에 배포 또는 고객에게 제시할 수 없습니다.



NH종신보험 | 해약환급금 일부지급형 | 무배당 | 2501

## 스마트페이 납입방식으로 라이프스타일에 딱 맞게!



### 라이프스타일에 맞춘 2단계 납입방식

제2납입기간에는 제1납입기간 월납 보험료의  
20% 수준의 보험료만 납입



구분	보험료 납입기간		
		제1납기	제2납기
1종 (해약환급금일부지급형 I)	5년납	3년	2년
	7년납	3년	4년
2종 (해약환급금일부지급형 II)	10년납	5년	5년
	12년납	6년	6년

### 중도인출 가능으로 자금 유동성 확보



#### 기본보험료 총액 납입 후 중도인출 가능

구분	중도인출 가능 시점
1종 (해약환급금일부지급형 I)	보험료 납입기간 + 3년 이후
2종 (해약환급금일부지급형 II)	보험료 납입기간이 지난 후

- 보험연도 기준 연 12회에 한하여 가능
- 중도인출 시 수수료 없음
- 회당 해약환급금(보험계약대출의 원금과 이자를 차감한 금액)의 50% 이내 금액 인출 가능

※ 단, 추가납입특약 II(무)에 의한 추가납입적립액에서 우선 인출

### 최저·최대 가입나이



구분	최저가입나이		최대가입나이	
	일반가입	간편가입	일반가입	간편가입
5·7년납	만15세	20세	75세	72세
10·12년납			(80세-납입기간)	

### 보험료 납입완료 계약 납입완료보너스, 장기유지보너스 적립



- ※ 주계약 총납입 기본보험료 = 주계약 기본보험료 X 12 X 보험료 제1납입기간(년수)  
+ 주계약 최소보험료(기본보험료의 20%) X 12 X 보험료 제2납입기간(년수)
- ※ 감액 등에 따라 보험료가 변경되었을 경우 최종 변경된 보험료를 기준으로 적용합니다.
- ※ 납입완료보너스, 장기유지보너스에 대한 자세한 사항은 약관 및 상품설명서를  
참조하시기 바랍니다.

구분		보험료 납입기간 종료시점	10년 경과시점
1종(해약환급금 일부지급형 I)	5년납	주계약 총납입 기본보험료 X 32.9%	주계약 총납입 기본보험료 X 2.2%
	7년납	주계약 총납입 기본보험료 X 33.0%	주계약 총납입 기본보험료 X 1.5%
2종 (해약환급금 일부지급형 II)	10년납 이상	주계약 총납입 기본보험료 X 20.0%	-

※ 심의번호 : 준법(상품교육)202501-007

※ 본 자료는 사내 교육용이므로 외부에 배포 또는 고객에게 제시할 수 없습니다.

※ 해당 상품은 사망을 보장하는 종신보험으로 은행의 예·적금과는 다른 상품이며,  
저축·연금보험이 아님을 고객에게 안내해야 합니다.



NH종신보험 | 해약환급금 일부지급형 | 무배당 | \_2501



## 보험료 예시

### 5년납

기준 : 1종(해약환급금일부지급형 I), 5년납, 1형(일반가입), 40세남자, 가입금액 1,000만원, 월납, 단위 : 천원미만 절사

납입기간	1종(해약환급금일부지급형 I) 5년납
	납입보험료 누계
1년	2,079천원
3년	6,238천원
5년	7,070천원
7년	7,070천원
10년	7,070천원

### 7년납

기준 : 1종(해약환급금일부지급형 I), 7년납, 1형(일반가입), 40세남자, 가입금액 1,000만원, 월납, 단위 : 천원미만 절사

납입기간	1종(해약환급금일부지급형 I) 7년납
	납입보험료 누계
1년	1,872천원
3년	5,616천원
5년	6,364천원
7년	7,113천원
10년	7,113천원

## 해약환급금 및 환급률 예시

### 5년납

기준 : 1종(해약환급금일부지급형 I), 5년납, 1형(일반가입), 40세남자, 가입금액 1,000만원, 월납, 단위 : 천원미만 절사

납입기간	1종(해약환급금일부지급형 I) 5년납	
	해약환급금	환급률
1년	608천원	29.2%
3년	2,244천원	35.9%
5년	7,063천원	99.8%
7년	7,070천원	99.9%
10년	8,715천원	123.2%
20년	10,276천원	145.3%
30년	12,186천원	172.3%

### 7년납

기준 : 1종(해약환급금일부지급형 I), 7년납, 1형(일반가입), 40세남자, 가입금액 1,000만원, 월납, 단위 : 천원미만 절사

납입기간	1종(해약환급금일부지급형 I) 7년납	
	해약환급금	환급률
1년	529천원	28.2%
3년	1,999천원	35.6%
5년	2,374천원	37.3%
7년	7,113천원	100.0%
10년	8,538천원	120.0%
20년	10,055천원	141.3%
30년	11,917천원	167.5%

※ 이 보험계약을 중도에 해약할 경우 해약환급금은 납입한 보험료에서 경과된 기간의 위험보험료 및 미상각 계약체결비용 등이 차감되므로 납입보험료보다 적거나 없을 수 있습니다.

※ 상기 예시금액은 납입완료보너스, 장기유지보너스가 포함된 금액입니다.

※ 1종(해약환급금일부지급형 I)의 경우, 납입완료시점에는 납입완료보너스, 10년 경과시점에는 장기유지보너스가 발생합니다.

※ 심의번호 : 준법(상품교육)202501-007

※ 본 자료는 사내 교육용이므로 외부에 배포 또는 고객에게 제시할 수 없습니다.

※ 해당 상품은 사망을 보장하는 종신보험으로 은행의 예·적금과는 다른 상품이며, 저축·연금보험이 아님을 고객에게 안내해야 합니다.



NH종신보험 | 무배당 | \_2501

## 나와 내 가족을 위한 종신보험!



### 보험료 납입완료 계약 플러스지원금 적립

보험료 납입이 완료된 계약에 대하여  
주계약 총납입 기본보험료에 대해  
플러스지원금 적립



구분	보험료 납입기간 종료시점	10년 경과시점
5년납	주계약 총납입 기본보험료×9.0%	주계약 총납입 기본보험료×15.9%
7년납	주계약 총납입 기본보험료×11.2%	주계약 총납입 기본보험료×12.6%
10년납 이상	주계약 총납입 기본보험료×23.8%	—

※ 주계약 총납입 기본보험료 = 주계약 기본보험료 × (12 × 보험료 납입기간(년수))  
※ 감액 등에 따라 보험료가 변경되었을 경우 최종 변경된 보험료를 기준으로 적용합니다.  
※ 플러스지원금에 대한 자세한 사항은 약관 및 상품설명서를 참조하시기 바랍니다.

### 계약자적립액을 노후자금으로 활용!

노후자금설계전환특약(무) 생활자금형 신청 시,  
노후자금설계 전환 후 **행복자금 확정지급!**  
(전환전 주계약 보험료)

이후 생존시 만기까지 **생활자금 지급!**

※ 자세한 사항은 약관을 참고하여 주시기 바랍니다.



### 선택특약으로 진단금 수령!

암진단특약(갱, 무), 소액암진단특약(갱, 무),  
뇌혈관질환보장특약(무), 허혈성심질환보장특약(무) 가입 시,  
**암, 소액암, 뇌출혈, 급성심근경색증**  
**진단금 보장!** (단, 최초 1 회한)



※ 심의번호 : 준법(상품교육)202501-007

※ 본 자료는 사내 교육용이므로 외부에 배포 또는 고객에게 제시할 수 없습니다.

※ 해당 상품은 사망을 보장하는 종신보험으로 은행의 예·적금과는 다른 상품이며,  
저축·연금보험이 아님을 고객에게 안내해야 합니다.


**NH종신보험** | 무배당 | \_2501


## 보험료 예시

**5년납** 기준 : 1종(해약환급금 일부지급형), 5년납, 1형(일반가입), 40세남자, 주계약 가입금액 1,000만원(특약 제외), 월납, 단위 : 천원미만 절사

납입기간	1종(해약환급금 일부지급형) 5년납
	납입보험료 누계
1년	1,230천원
3년	3,690천원
5년	6,150천원
7년	6,150천원
10년	6,150천원

**7년납** 기준 : 1종(해약환급금 일부지급형), 7년납, 1형(일반가입), 40세남자, 주계약 가입금액 1,000만원(특약 제외), 월납, 단위 : 천원미만 절사

납입기간	1종(해약환급금 일부지급형) 7년납
	납입보험료 누계
1년	898천원
3년	2,696천원
5년	4,494천원
7년	6,291천원
10년	6,291천원

## 해약환급금 및 환급률 예시

**5년납** 기준 : 1종(해약환급금 일부지급형), 5년납, 1형(일반가입), 40세남자, 주계약 가입금액 1,000만원(특약 제외), 월납, 단위 : 천원미만 절사

납입기간	1종(해약환급금 일부지급형) 5년납	
	해약환급금	환급률
1년	360천원	29.3%
3년	1,479천원	40.0%
5년	5,867천원	95.4%
7년	6,121천원	99.5%
10년	7,504천원	122.0%
20년	8,758천원	142.4%
30년	10,308천원	167.6%

**7년납** 기준 : 1종(해약환급금 일부지급형), 7년납, 1형(일반가입), 40세남자, 주계약 가입금액 1,000만원(특약 제외), 월납, 단위 : 천원미만 절사

납입기간	1종(해약환급금 일부지급형) 7년납	
	해약환급금	환급률
1년	211천원	23.5%
3년	1,020천원	37.8%
5년	1,871천원	41.6%
7년	6,239천원	99.1%
10년	7,448천원	118.3%
20년	8,686천원	138.0%
30년	10,217천원	162.3%

※ 이 보험계약을 중도에 해약할 경우 해약환급금은 납입한 보험료에서 경과된 기간의 위험보험료 및 미상각 계약체결비용 등이 차감되므로 납입보험료보다 적거나 없을 수 있습니다.

※ 상기 예시금액은 플러스지원금이 포함된 금액입니다.

※ 10년납 미만의 경우, 납입완료 시점 및 10년 경과시점에 플러스지원금이 적립됩니다.

※ 심의번호 : 준법(상품교육)202501-007

※ 본 자료는 사내 교육용이므로 외부에 배포 또는 고객에게 제시할 수 없습니다.

※ 해당 상품은 사망을 보장하는 종신보험으로 은행의 예·적금과는 다른 상품이며, 저축·연금보험이 아님을 고객에게 안내해야 합니다.



2025년 2월 이벤트

퀴즈 정답 맞추시면 상품을 드려요!

# it's 퀴즈타임

행복한NH경영인정기보험(무배당)\_2502의  
보험기간은 90세 만기이다.

1. ○ 2. ✕



퀴즈 힌트는 소식지 2페이지를 참고해주세요~



- 대 상** 농협생명에 위촉 중인 gFC
- 참여방법** QR코드 스캔하여 이벤트 참여 페이지 접속
- 기 간** 2025.02.03.(월) ~ 2.28.(금)
- 당첨자 선정** 퀴즈 정답자 중 50명 추첨
- 지 급 일** 2025.03.14.(금) 문자 발송 예정

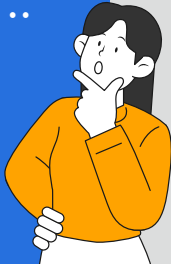




# 내맘N<sup>+</sup>가 NH GA<sup>+</sup>로 새롭게 태어납니다!



농협생명 로그인 ..  
사번이랑  
비밀번호가..  
뭐였지?



## ARS 간편 로그인!

- 새롭게 생긴 모바일웹은 ARS 간편 로그인으로 손쉽게!
- **1544-8832** 농협생명 로그인 저장해두고 접속하고 싶을 땐?  
전화 걸어서 접속 가능

고객 동의서  
팩스로 보내고 ...  
언제 가입설계  
할 수 있지?



## 모바일 동의서 승인 도입!

- 동의서 서명받고, 농협생명으로 팩스 보내고..  
승인까지 기다리는 시간 단축!
- PC가 아닌 스마트폰으로 승인 요청하고  
팩스가 아닌 스마트폰으로 동의서 촬영 후 업로드하면 끝!

다양한 특약...  
고객에게 딱 맞는  
가입설계하고  
싶은데..



## 고객 맞춤 가입설계 컨설팅 가능!

- 고객에게 맞춤 설계를 하고 싶은데, 도움이 필요할 땐  
농협생명 전문가에게 가입설계 컨설팅을 요청하세요!

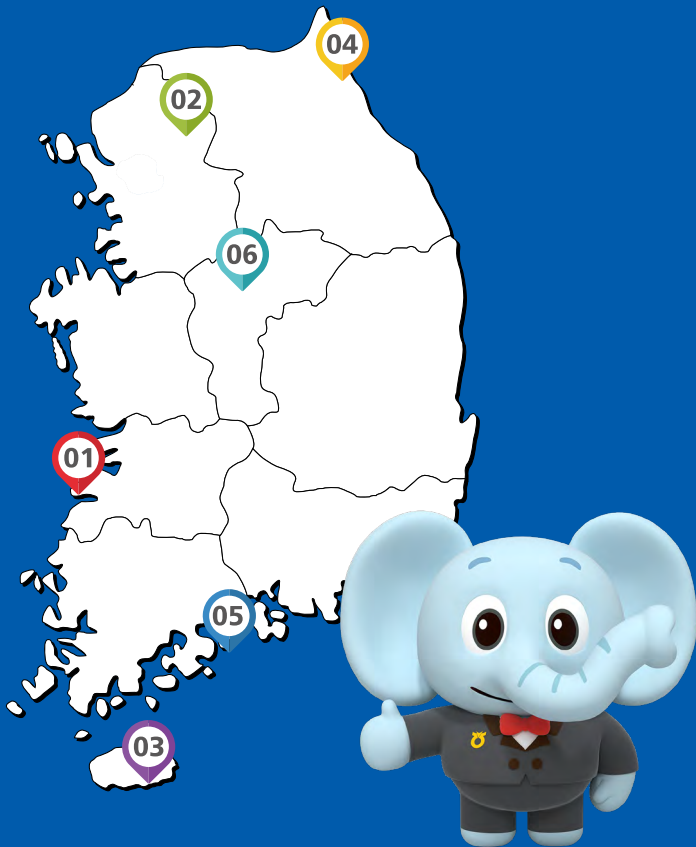
이 모든 고민을  
NH GA<sup>+</sup>와 함께라면 해결 가능

PC/태블릿은 기존 접속 방식으로 접속 가능  
모바일 URL : <https://ga.nhlife.co.kr:8903>



모바일 NH GA<sup>+</sup>  
접속 QR코드

# 보험계약자라면 전국 농협생명 수련원 이용 가능!



PC 또는 모바일 접속 가능  
[tc.nhlife.co.kr](http://tc.nhlife.co.kr)

\* 자세한 사항은 NH농협생명  
홈페이지를 참고해주시기 바랍니다.



01

변산수련원



02

소노벨(홍천)



03

제주수련원



04

설악수련원  
(속초)



05

소노캠(여수)



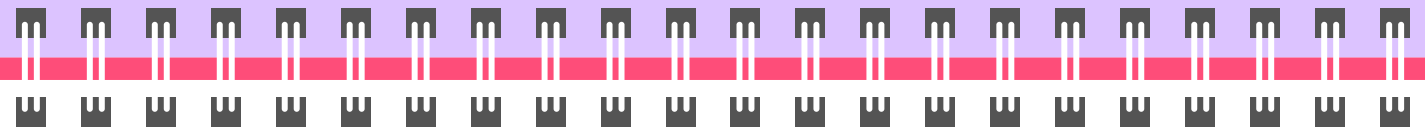
06

수안보  
수련원

# 2

## 2월 영업일정표

신계약 마감 시간 종이청약 전산 수금마감 : 20시(마지막 영업일) / 전자청약 즉시출금 : 23시



일	월	화	수	목	금	토
						1
2	3 1차 위촉 전산 및 서류마감	4 1차 해촉 전산 및 서류마감	5	6 1차 위촉일	7 1차 해촉일	8
9	10	11 2차 위촉 전산 및 서류마감	12 2차 해촉 전산 및 서류마감	13	14 2차 위촉일	15
16	17 2차 해촉일	18	19	20	21 3차 위촉 전산 및 서류마감	22
23	24 3차 해촉 전산 및 서류마감	25	26 3차 위촉일 수금이관 전산 및 서류마감	27 3차 해촉일 수금이관 처리일	28	

※ 심의번호 : 준법(상품교육)202501-007

※ 본 자료는 사내 교육용이므로 외부에 배포 또는 고객에게 제시할 수 없습니다.





본 자료는 **사내 교육용**이므로 외부에 배포 또는 고객에게 제시할 수 없습니다.



본 자료는 요약된 자료이므로 세부 내용은 상품설명서 및 약관을 참조하시기 바랍니다.



고객용 마케팅자료는 준법감시팀 승인을 받은 자료에 한하여 사용하시기 바랍니다.

※ 심의번호 : 준법(상품교육)202501-007

※ 본 자료는 **사내 교육용**이므로 외부에 배포 또는 고객에게 제시할 수 없습니다.

※ 제작 : GA사업부 계장 김윤서(02-3786-7139)